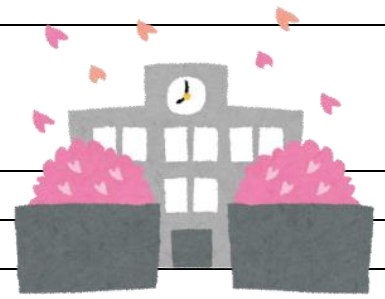


4月

行事予定



8	月	新任式 始業式 入学式	
9	火	字別集会 下校指導	
10	水	給食開始 身体・視・聴測定（高） PTA 常任委員会	
11	木	身体・視・聴測定（中）検尿	PTA 会長 副会長 各部長の皆さまが対象です
12	金	身体・視・聴測定（低）検尿 委員会	
13	土		
14	日		
15	月	地区委員全員 学級委員全員の皆さまが対象です	
16	火		
17	水	PTA 委員総会	
18	木	全国学力・学習状況調査（6年） 標準学力調査（2年～5年）	
19	金		
20	土		
21	日		
22	月		
23	火		
24	水	避難訓練	
25	木	集金日 心電図1・4年	
26	金	縦割り発会式 縦割り遠足（給食あり） 委員会 避難訓練予備日	
27	土	学習参観 PTA 総会 学級懇談会	
28	日		
29	月	昭和の日	
30	火	休日	

教職員の紹介

お知らせ

校長	正野 新造	調理員	岡村 弥生
教頭	北村 千保	調理員	山口 美保
教務	岡崎美佐子	調理員	福田 幸子
養護教諭	関司 清美	外国語専科	榎本 静香
事務主事	中西 俊樹	外国語支援員	藤田 恵子
1年	浅野 真実	ALT	シヨン・デューク
2年	浦田 広美	図書館司書	八木 啓裕
3年	嘉多 邦夫	学習支援員	野瀬勢津子
4年	松居 美香	学習支援員	関師 孝彦
5年	武山 裕樹	地域コネクター	山川 明子
6年	西村 友佑	初任者指導	名坂 利夫
支援1組	高木 一美	初任後補充	奥井 悦子
支援2組	増田久実子	育児休業	栗田 有香
用務員	谷 昭平	育児休業	稲摩富貴子

学習参観 PTA 総会 学級懇談会の
お知らせ

学習参観 13:15~14:00

集団下校 14:10

PTA 総会 14:10

学級懇談会 15:00~15:50

PTA 学級委員会 16:00~

*振り替え休日 5月7日（火）



今年一年よろしくお祈りします

