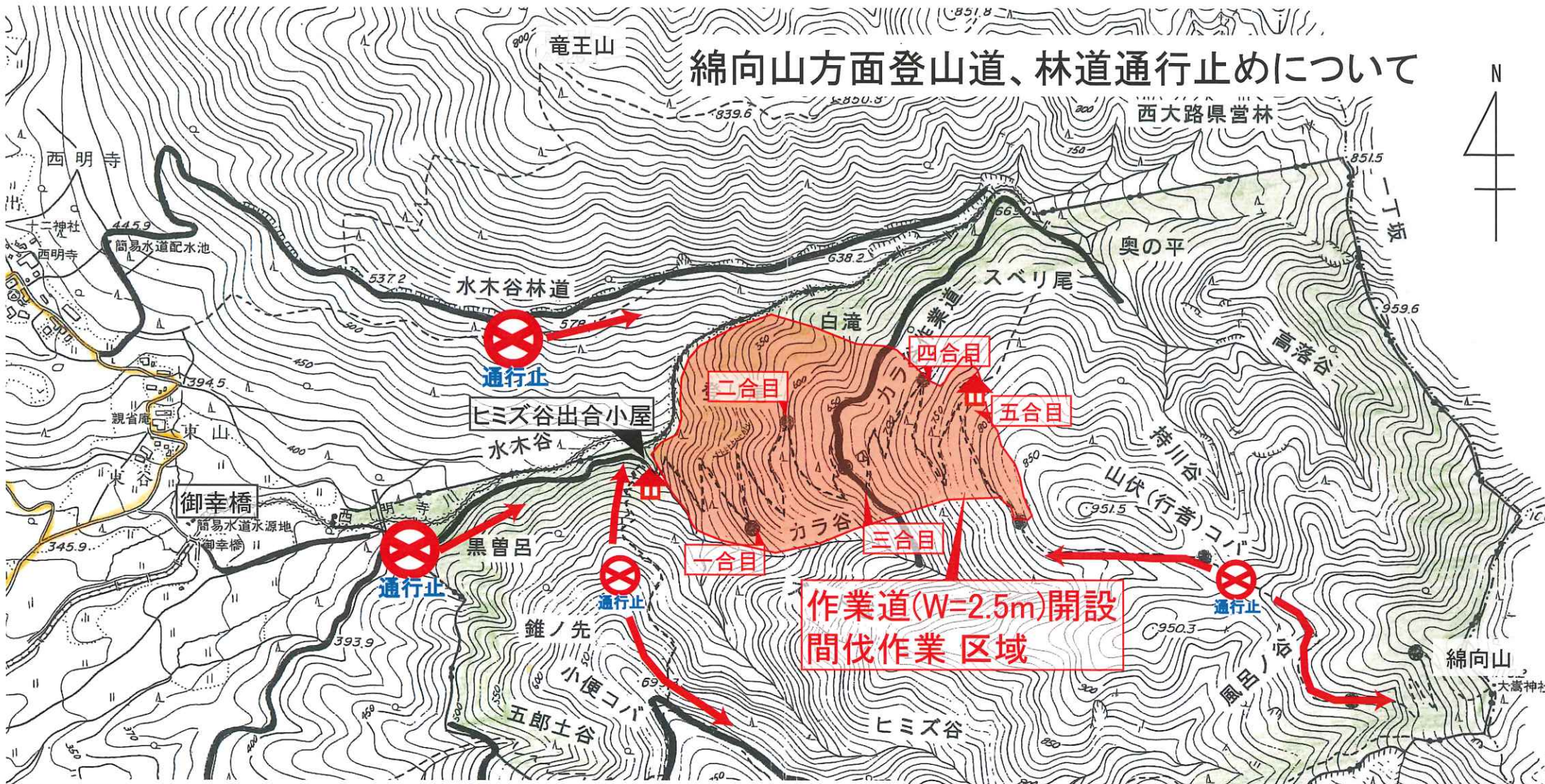


# 綿向山方面登山道、林道通行止めについて



作業期間

年	1月	2月	3月	4月	5月	6月	7月	8月	9月	10月	11月	12月	作業内容
令和6				■									作業道(W=2.5m)開設作業 間伐搬出作業
令和7	■												作業道(W=2.5m)開設作業 間伐搬出作業
令和8	■												間伐搬出作業

